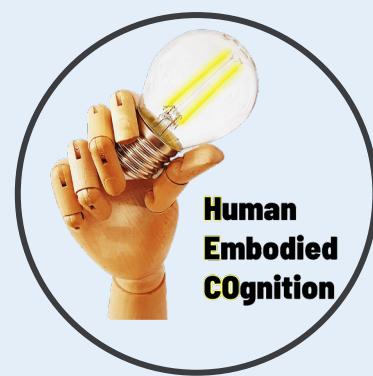


Le mot du comité d'organisation

Nous sommes très heureux de vous présenter le programme du premier colloque HECO organisé par l'équipe **DynaCSE** du laboratoire EPSYLON de Montpellier.

Nous avons l'honneur d'accueillir des experts reconnus dans leur domaine tels que les professeurs Rémy Versace et Denis Brouillet, mais aussi de jeunes chercheurs dont les travaux s'inscrivent dans une approche incarnée, située et distribuée de la cognition.

Nous espérons que vous prendrez autant de plaisir pendant ces deux jours que nous en avons eu à les organiser.



08-09 Octobre 2020

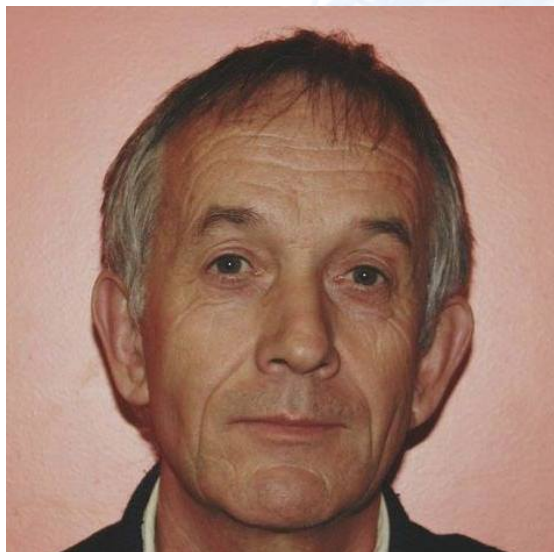
Green Man No. 2
Zachari Logan, blue pencil on mylar, 18 x 26 inches, 2014.



PROGRAMME

Conférences plénières

Pr. Denis Brouillet



Jeudi
14h30 – 15h30

Pr. Remy Versace



Vendredi
11h00 – 12h00

Jeudi 08 Octobre

- 14h00 – 14h30 Accueil participants
- 14h30 – 15h30 Conférence plénière - Pr. Denis Brouillet
- 15h30 – 16h00 Pause
- 16h00 – 17h30 Session communications orales
 - Action-related biases on the encoding of metric properties in the spatial representation
Lhuillier Simon - Université Paris-Descartes
 - La mémoire des risques : une cognition incarnée et située qui influence la gestion
Dias Pierre - Université Côte d'Azur
 - Percevoir le monde depuis d'autres perspectives que la sienne
Aspects situés de la cognition sociale
Quesque François - INSERM UMR-S 1172, Lille Neuroscience & Cognition
 - " Si j'avais un marteau... "Quelles sont les conséquences ?
Gimenez Clara - Université Paul Valéry Montpellier 3
- 17h30 – 18h30 Session Posters

Vendredi 09 Octobre

9h00 – 10h30 Session communications orales

- L'effet de potentialisation motrice du geste de saisie : une preuve de l'incarnation de la cognition ?
Heurley Loïc - Université Paris Nanterre
- La diminution de l'activité sensorimotrice influence-t-elle le fonctionnement mnésique?
Reconnaissance d'objets manipulables après une courte période d'immobilisation manuelle
Dias Pierre - Université Côte d'Azur
- Le rôle du corps dans la construction d'une identité personnelle
Penaud Sylvain - Université Sorbonne Paris
- Prendre des mots à coeur : l'influence du fonctionnement cardiovasculaire dans le traitement émotionnel.
Magnon Valentin- Université Clermont Auvergne

10h30 – 11h00 Pause
11h00 – 12h00 Conférence plénière - Pr. Rémy Versace

12h00 – 13h30 Déjeuner
13h30 – 15h00 Session communications orales

- Comment j'ai perdu au jeu du "Qui est-ce ? ": interférence et simulation mnésique
Mille Jordan- Université Clermont Auvergne
- Développement des liens perception d'action-langage
Bidet-Ildei Christel- Université de Poitiers
- Les effets de l'imagerie mentale sur la mémoire : un continuum d'incarnation des stratégies de mémorisation
Marre Quentin - Université Toulouse Jean Jaurès
- Mesurer implicitement l'évaluation hédonique de stimuli : adaptations de la VAAST (Visual Approach-Avoidance by the Self Task) pour différentes modalités sensorielles
Heritier Théo - Université Lumière Lyon 2
- Remémoration incarnée : une question de contenu ou de processus ?
Tixier Maëlle - Université Grenoble Alpes

15h00 – 15h30 Clôture

H
E
C
O